
RAW.J

品牌包装盒参考

RAW.J

跨场景美力装备



MOOD-BOARD

参考一 传统抽屉式简约包装

沿用传统的抽屉式盒装外包装，但是**打开方式**或者**外形**可以添加一些仪式感的内容，让整体包装在打开的时候更有意思。



参考二
开盖式包装

沿用传统开盖式的快递包装，但是开盖形式可以有特别的形式强调商品的内容。比如信封式包装在打开的过程可以有收到贵重物品的仪式感；双开盖的包装形式（如allSaints）可以以一个较为创新的形式体现品牌的年轻和活力感。



参考三 软质信封式包装

软质包装同样可以采用信封式开口的方式来提升包装的仪式感。软质包装的材质可以用纺织料，纸料或者皮革料来提升价值感。



参考四 不规则创新式包装

现代和创新的不规则式服饰包装，可体现品牌的年轻和活力感。此类型包装更多需要根据服饰产品本身的外形来进行选择，比如三角形或者圆柱形。同样可以在包装上运用别的材质来体现品牌的特殊性，比如铁盒，亚克力或者纺织品。



参考五
新式可持续包装

包装材质上运用新式的可
持续包装，可以体现品牌
对生活状态的一种态度和
宣扬。

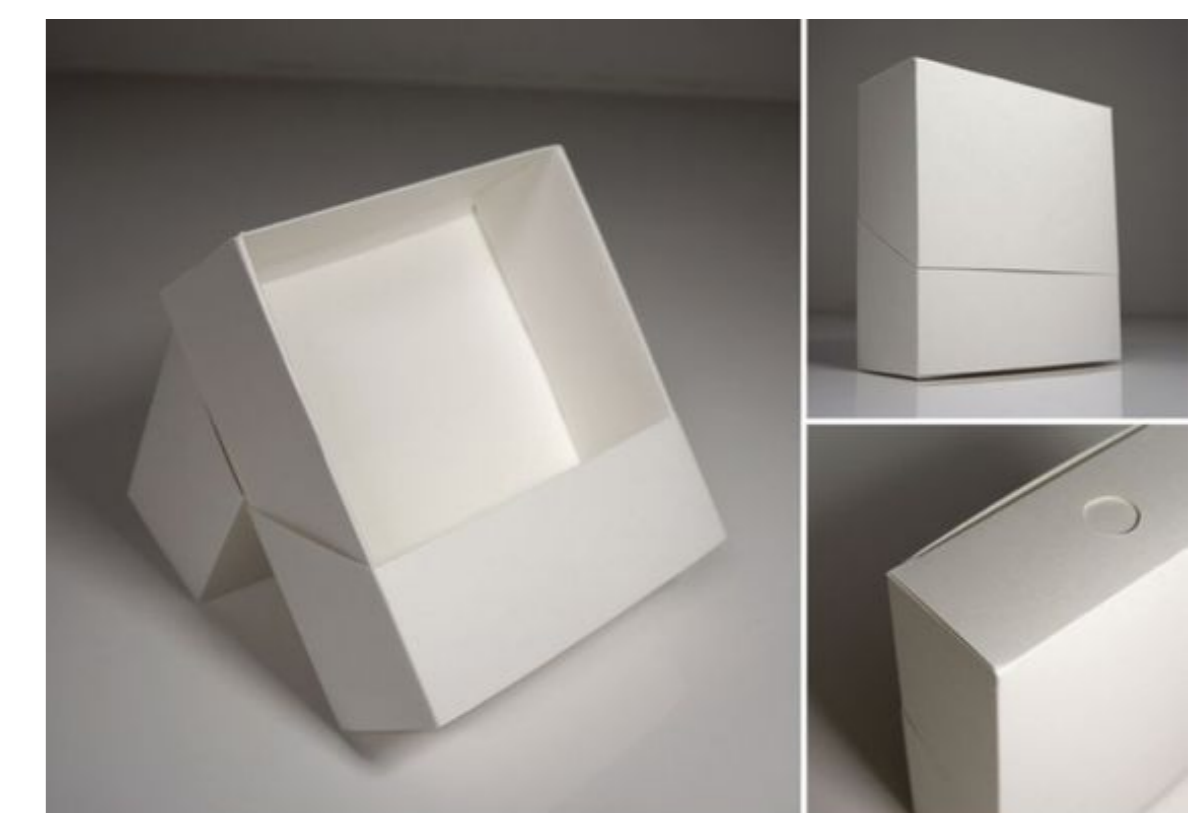
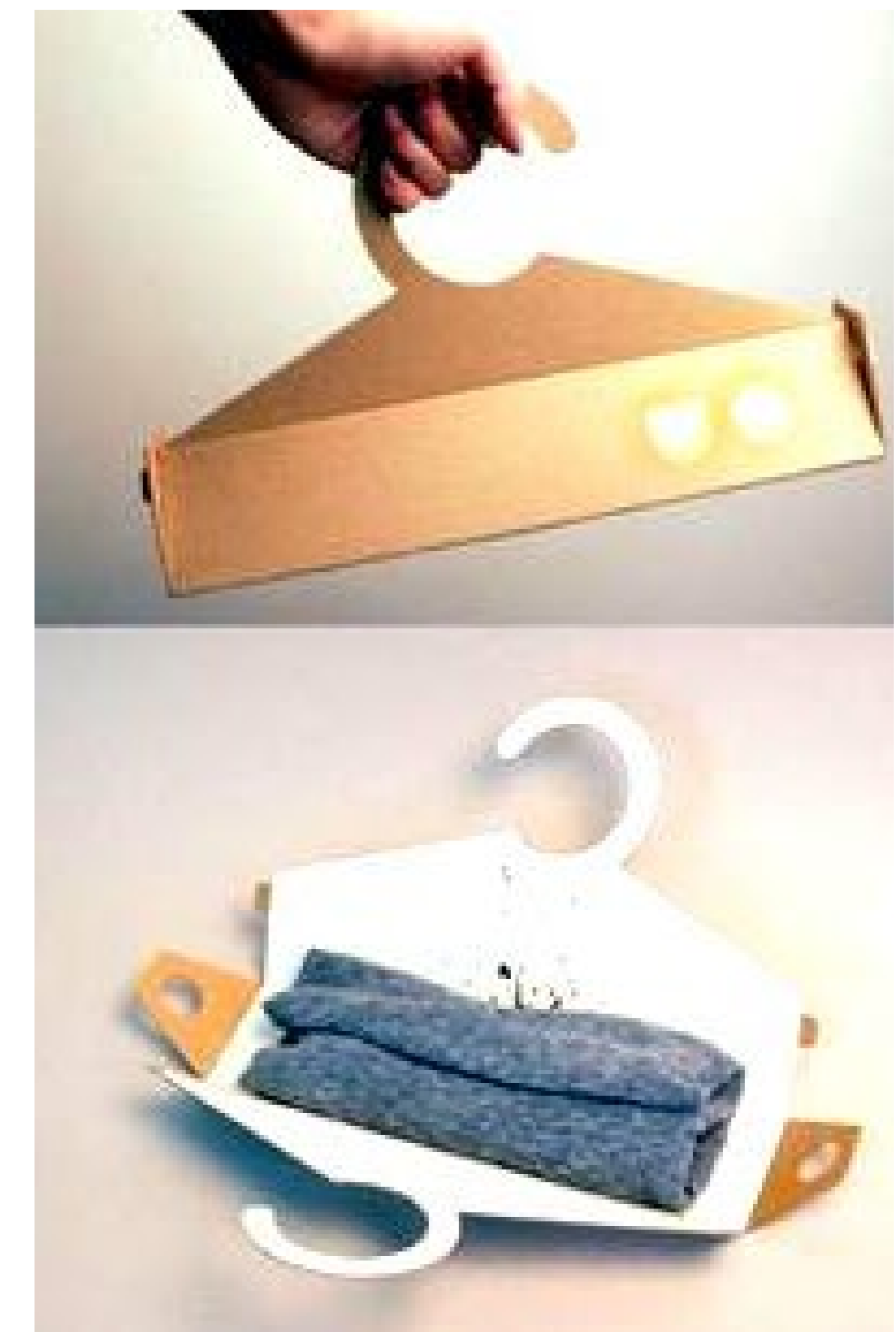


Image created with Pinthemall.net



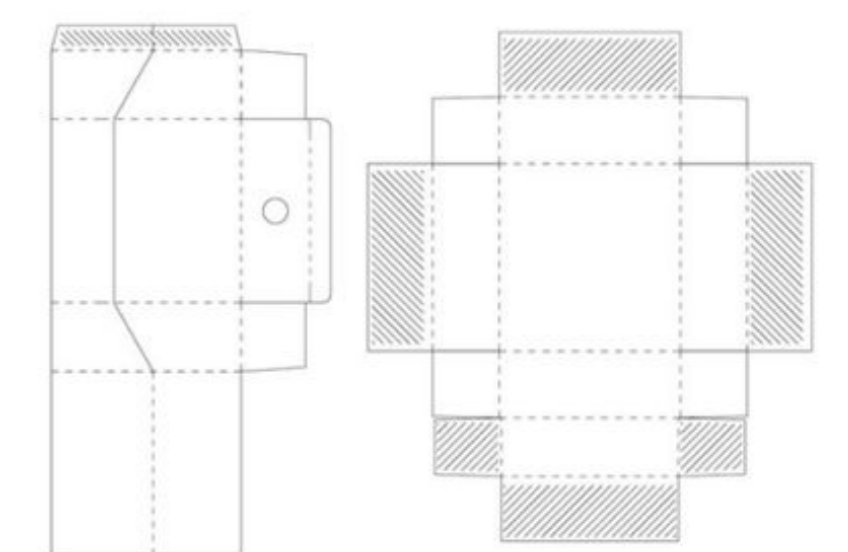
额外参考 包装的二次应用

快递包装使用结束后，可以尝试延展包装盒的使用寿命，比如用作衣架，收纳箱，或者展示框使用。



DISPLAY BOX

This display box is based on one of our childhood favorite packaging structures: crayons. The level of interactivity and displaying action makes this a winner for cosmetics, or anything requiring a little extra user interaction.



THANKS
